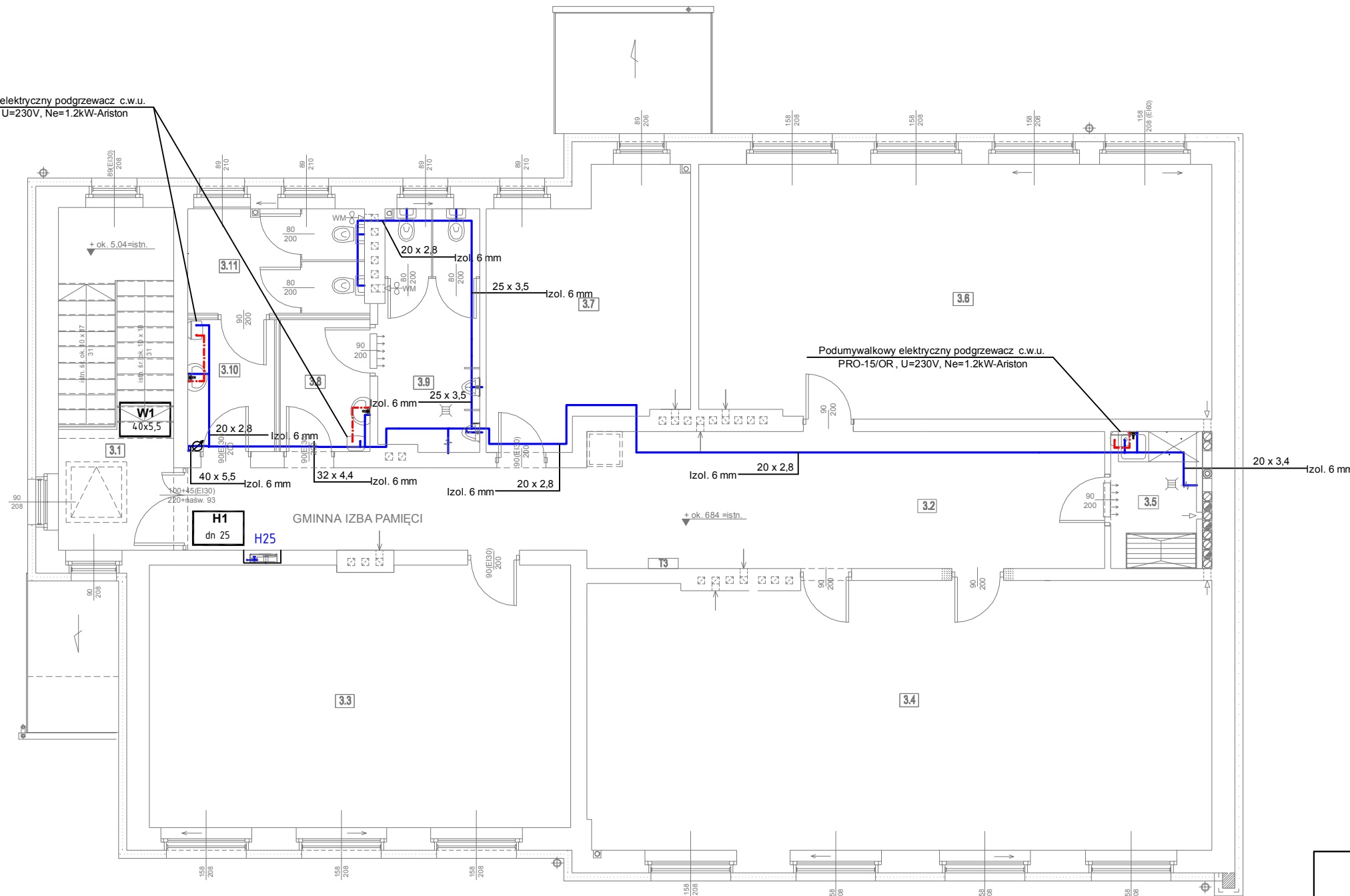


Oznaczenia:

- Woda Zimna
- - - Woda Ciepła
- - - Woda Cyrkulacyjna
- Wi**
Zw Pion wodny
- Hi**
DN Pion wody pożarowej
- H25**
Hydrant wewnętrzny 25

Podumywalkowy elektryczny podgrzewacz c.w.u.
PRO-15/OR, U=230V, Ne=1.2kW-Ariston



II PIĘTRO: GMINNA IZBA PAMIĘCI

Zestawienie pomieszczeń i ich powierzchni - II piętro			
Lp.	Nazwa pomieszczenia	Powierzchnia netto	Powierzchnia posadzki
3.1	Klatka schodowa	10.50	10.50
3.2	Korytarz	40.92	40.92
3.3	Pomieszczenie wystawowe	43.38	43.38
3.4	Pomieszczenie wystawowe	65.69	65.69
3.5	Pom. na sprzęt porządkowy	4.51	4.51
3.6	Pomieszczenie wystawowe	51.15	51.15
3.7	Pomieszczenie wystawowe	19.51	19.51
3.8	Przedalunek WC męskie	4.48	4.48
3.9	WC męskie	9.07	9.07
3.10	Przedalunek WC damskie	4.31	4.31
3.11	WC damskie	7.02	7.02
SUMA:		280.54	280.54

PRACOWNIA PROJEKTOWA FIRMY ARCHIKON ROBERT KRYŚPIAK 58 - 100 Świdnica, ul. Armii Krajowej 29/9 tel.: 074 - 85- 20- 600 lub 604 - 560 -251, e-mail: biuro@archikon.net NIP: 884-154-62-33, Regon: 890647666			
TYTUŁ RZUT II PIĘTRA - INSTALACJA WODY			
DATA	SKALA	NR RYSUNKU	
12.2015	1:100	IS-07/Z	
TEMAT PRZEBUDOWA I TERMOMODERNIZACJA BUDYNKU OŚWIATOWEGO W BYSTRZYCY DOLNEJ NR 55 Dz. nr: 169/5, 169/6, 169/7, 320/4dr; Obręb 0004 Bystrzyca Dolna			
JEDNOSTKA PROJEKTOWA ARCHIKON ROBERT KRYŚPIAK ŚWIDNICA, ARMII KRAJOWEJ 29/9		STADIUM OPRACOWANIA PROJEKT WYKONAWCZY ZAMIENNY	
INWESTOR GMINA ŚWIDNICA ul. Bartosza Głowackiego 4, 58-100 Świdnica			
ZESPÓŁ PROJEKTOWY	SPEC. / NR UPRAWNIEN	DATA	PODPIS
MGR INŻ. MARIUSZ WAŚNIEWSKI	INSTALACYJNA upr. nr 108/DOŚ/06	12.2015	
MGR INŻ. ANDRZEJ BURDYNOWSKI	INSTALACYJNA upr. nr 2517/93/2612/94	12.2015	